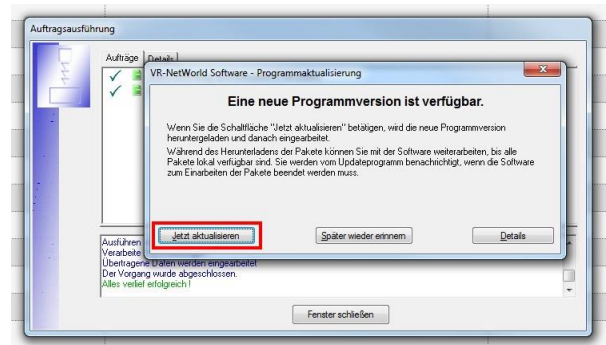
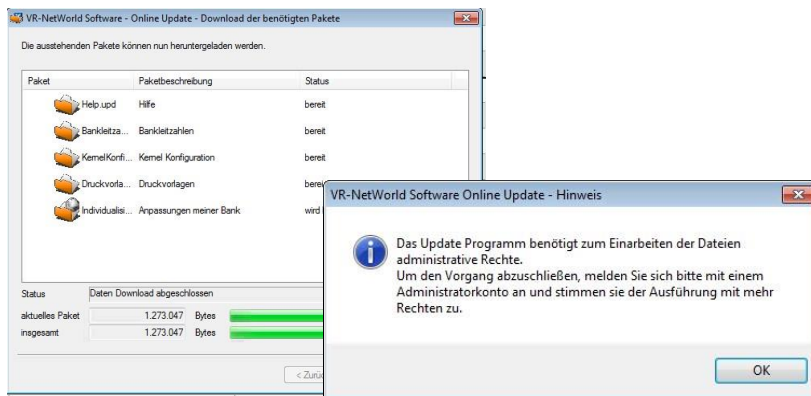


Updates in der VR-Networld Software

In regelmäßigen Abständen erscheint die Meldung „Eine neue Programmversion ist verfügbar“. Führen Sie diese Updates bitte zeitnah durch, damit die VR-NetWorld Software immer auf dem neuesten Stand ist. Um das Update durchführen klicken Sie bitte auf die Schaltfläche *Jetzt aktualisieren*.



Klicken Sie in dem folgenden Fenster auf *Weiter*.

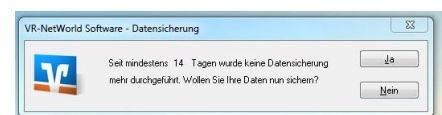
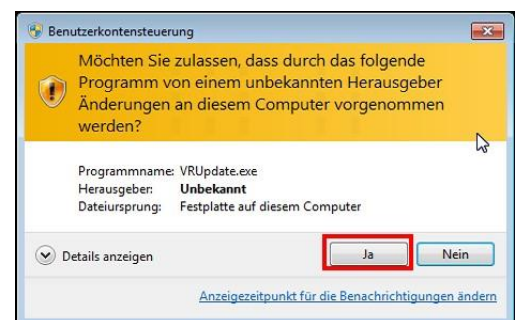


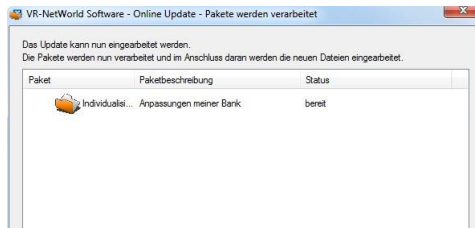
Sobald alle Update-Pakete heruntergeladen wurden, kann das Update installiert werden. Zur Installation sind Administratorrechte erforderlich. Darauf weist die Software in dem folgenden Fenster hin:

Mit dem Klick auf *OK* stimmen Sie der Ausführung mit **Administratorrechten** zu.

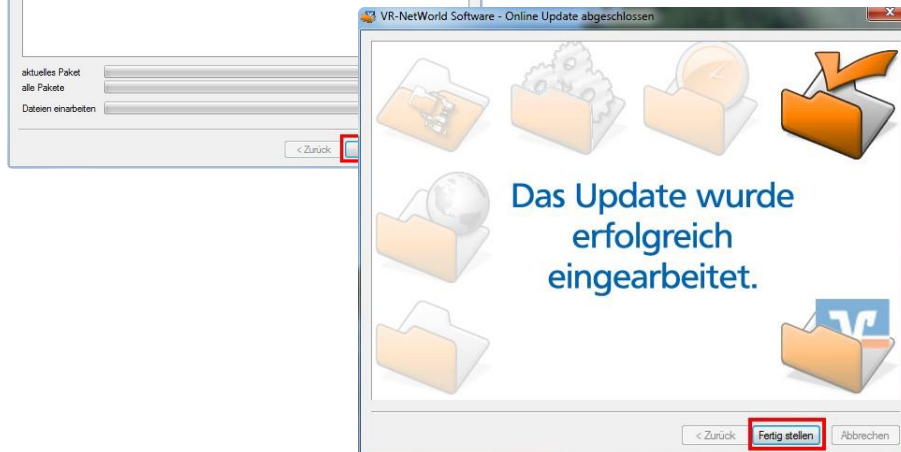
Bestätigen Sie anschließend, dass die VR-NetWorld Software das Update installieren darf.

Zum Installieren des Updates muss die Software beendet werden. Vor dem Update empfiehlt die VR-NetWorld Software eine Datensicherung durchzuführen. Bitte bestätigen Sie die Meldung und führen diese durch.





Nachdem die Sicherung der Daten erfolgreich war, können Sie mit dem Update fortfahren. Bitte bestätigen Sie die nächsten Fenster mit *Weiter* und *Fertig stellen*.



Das Update ist nun installiert und Sie können die VR-Networld Software nun wie gewohnt starten.

Bei allen Unregelmäßigkeiten beenden Sie die Sitzung und melden sich umgehend telefonisch oder persönlich bei uns.